

必ず

お家を建てる時、役立つ情報をお届け! vol.3

西甲府チャンネル



プロの活用術
教えます!

あるある

失敗談!

コンセントって、どこに付けると **使いやすい?**

コンセントを使いづらい
位置にしちゃった...

家が完成する前に
位置を決めるのは
難しい



新築なのに
タコ足配線だ...

離れた場所から
配線も長く伸ばして
ぐちゃぐちゃ...



家具を置いたら
コンセントが
隠れちゃった

Q やってしまった...



コンセントの配置は
どこに何個付けると
使いやすいの?



家を建てる前に

コンセントの配置はどのように考えるべきでしょうか?

失敗しない方法とは
裏面へ!

失敗しない
方法

コンセントの配置の

決め方!!

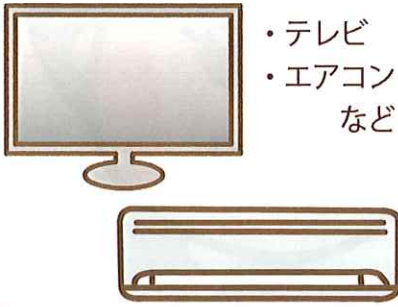


1. 使用頻度・使用場所で家電を…分類しよう

家族で
確認してみましょう

例えば… リビングの場合

常に使うもの



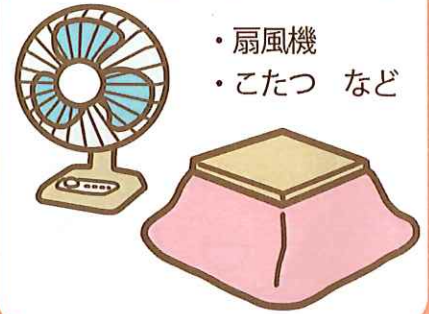
・テレビ
・エアコン
など

一時的に使うもの



・掃除機
・アイロン
など

季節で使うもの



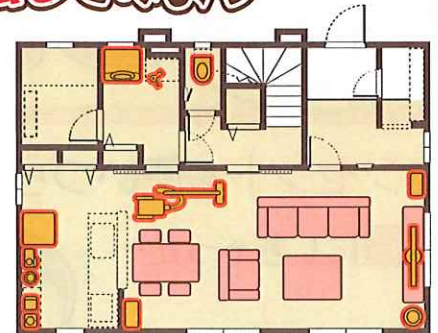
・扇風機
・こたつ など

2. 日常で使用している家電を書き出してみよう

間取りが決まったら…

3. 家具・家電の配置を決める

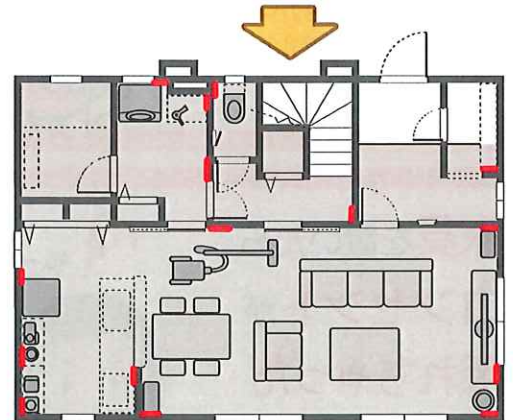
間取り図に記入すると分かりやすいです。



4. コンセントの配置を決める

家電の配置や高さ・奥行に合わせて、
コンセントの位置を決めましょう。

※掃除機・アイロンなど一時的な家電や、扇風機など季節の家電
の使用場所も考慮して、コンセントの位置に印をつけてみましょう。



★ワン★
ポイント

実際に生活するイメージをしやすいするために

建売住宅を見て → 打ち合わせ を行うことを
オススメします。

実物の住宅で
広さやイメージを
確認してみましょう



お気軽に
お問い合わせ下さい

土日祝
も営業

0120-232-042



夢・環境 一級建築士事務所

西甲府住宅株式会社

西甲府住宅 宅地建物取引業免許(山梨県知事免許)第1225号(山梨県知事許可)第-30第927号 一級建築士事務所(山梨県知事免許)第1-30194号
(公社)全国宅地建物取引業協会(山梨県支部)正会員(株)山梨県宅地建物取引業協会(山梨県支部)正会員(株)山梨県建設業協会(山梨県支部)正会員(株)山梨県不動産協会(山梨県支部)正会員

西甲府住宅
株式会社
YouTube Channel